

Nom :

Prénom :

Je teste mes connaissances (8pts)

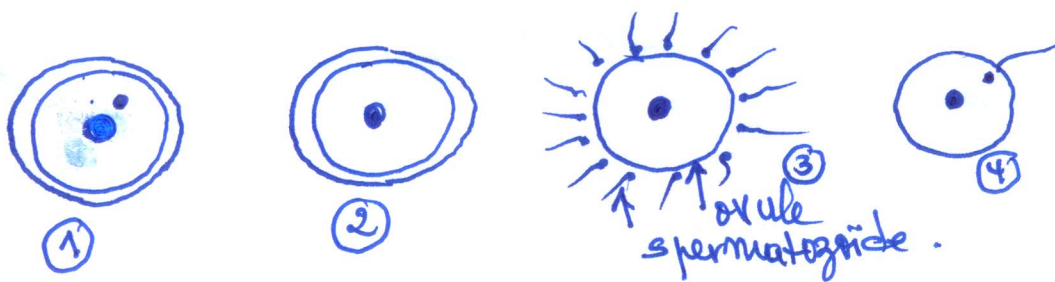
I-définir les mots suivants (2pts)

- Développement indirect :
- Ovipare :

II- repérer les affirmations exactes et corriger celles qui sont inexactes (2pts)

- La fécondation est l'union d'un individu mâle et d'un individu femelle .
.....
- L'accouplement est une étape indispensable pour une fécondation .
.....
- Chez les poules pour que les œufs donnent des poussins il faut que la ponte soit précédée d'un accouplement.
.....

III- le document ci-joint montre les étapes de fécondation (4pt) :



1/ a/ classer ces étapes en ordre chronologique.

.....

b/ identifier chaque étape de fécondation.

1).....2).....

3).....4).....

2/Comparer entre les deux types de fécondation et donner un exemple à chaque type.

.....

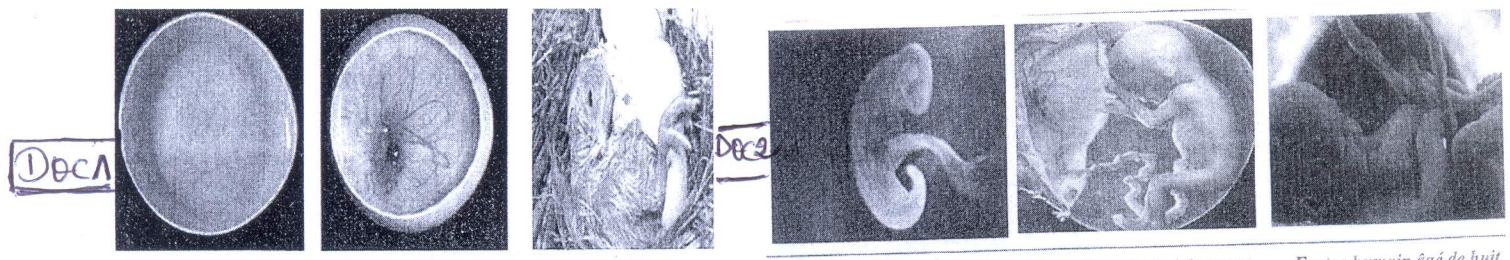
.....

J'utilise mes connaissances.(12pts)

Exercice 1 : (5pts)

le document1 montre quelques stades de développement de l'embryon de poule.

Le document 2 montre quelques stades du développement embryonnaire humain .



Embryon âgé d'un jour Embryon âgé de 10 jours Embryon âgé de 21 jours Foetus humain âgé d'un mois. Foetus humain âgé de quatre mois. Foetus humain âgé de huit mois.

1/ en vous basant sur ces documents, montrer où se fait le développement de l'embryon chez la poule et chez l'homme. (1pt)

.....

.....

2/ quelle est la source des éléments nutritifs pour l'embryon humain au cours de son développement.(2pts)

.....

.....

3/sachant que le jaune d'œuf est l'albumen (blanc d'œuf) contiennent des réserves nutritives, expliquer la diminution de leurs quantités au cours de la couvaison.(2pts)

.....

.....

Exercice 2 :

Le calmar est un invertébré qui vit dans le milieu marin, pendant la période de reproduction et après une parade nuptiale de courte durée, le mâle dépose son spermatophore (sac contenant des spermatozoïdes) dans les voies génitales de la femelle. Les spermatozoïdes se dirigent vers les ovules et la fécondation a lieu. La femelle pond des œufs groupés en bouquets fixés sur des plantés. Trois mois plus tard, les œufs éclosent et sortent des petits calmars qui ressemblent aux adultes.

1/ En vous basant sur les données du texte, montrer que le calmar mâle s'accouple avec la femelle.

.....

.....

2/ Montrer que le calmar est ovipare .

3/ Déterminer le type de fécondation chez le calmar en justifiant votre réponse.

.....

.....

4/ Déduire le type de développement chez le calmar, justifier votre réponse.

5/ Compléter le schéma du cycle de reproduction chez le calmar en utilisant les mots soulignés du texte :

